

# Projet éolien de l'Étoile

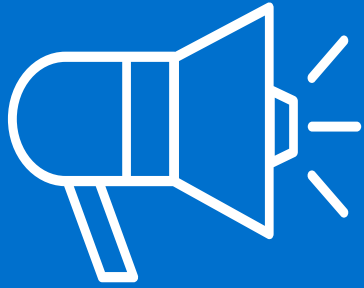
Comité de pilotage n°3

Velocita Energies et Billas Avenir Energie

25 janvier 2021



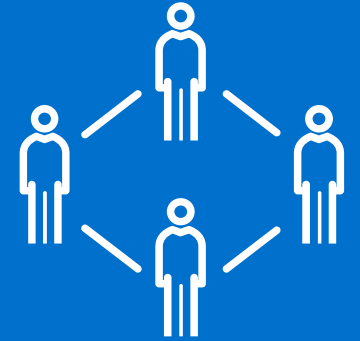
# Les objectifs de l'atelier



**Partager les actualités autour du projet**

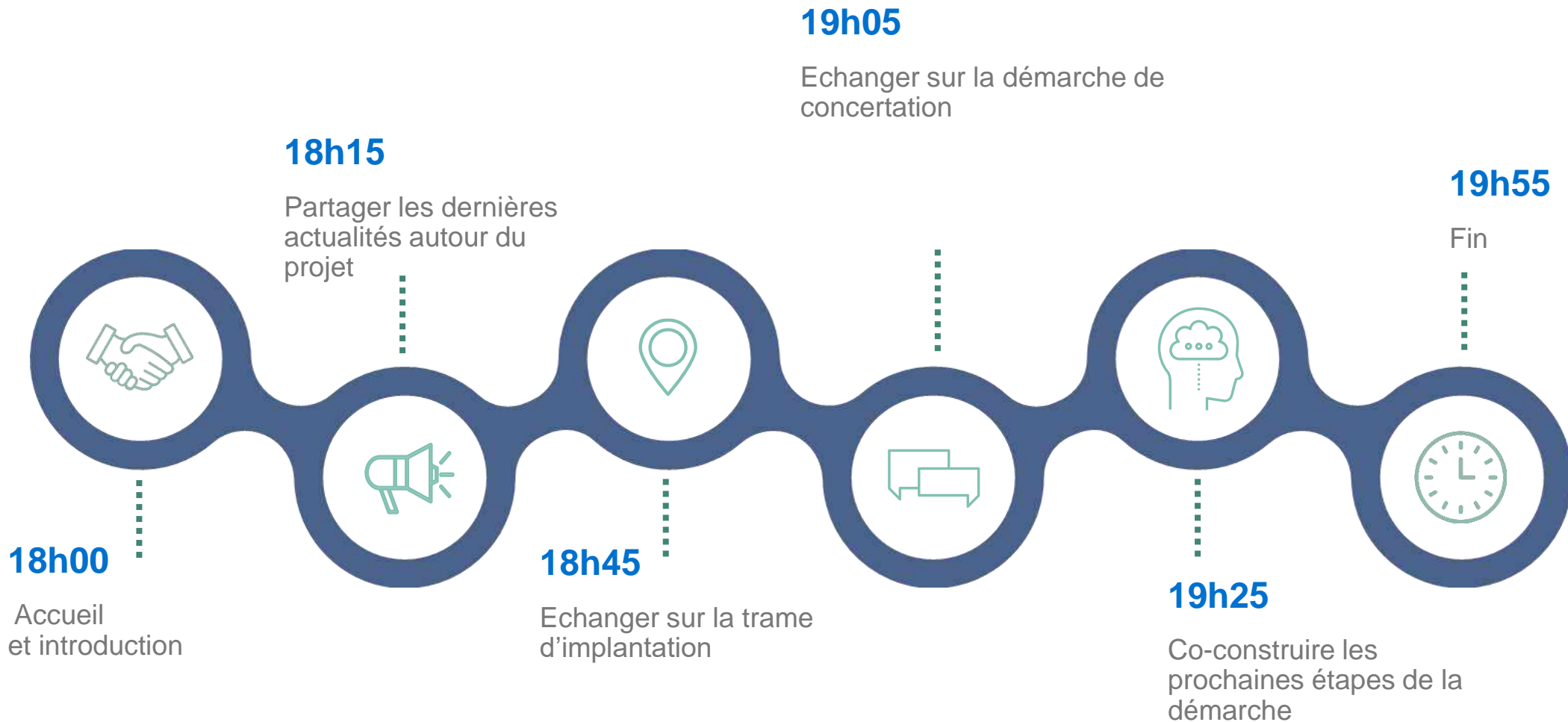


**Echanger sur la trame d'implantation**



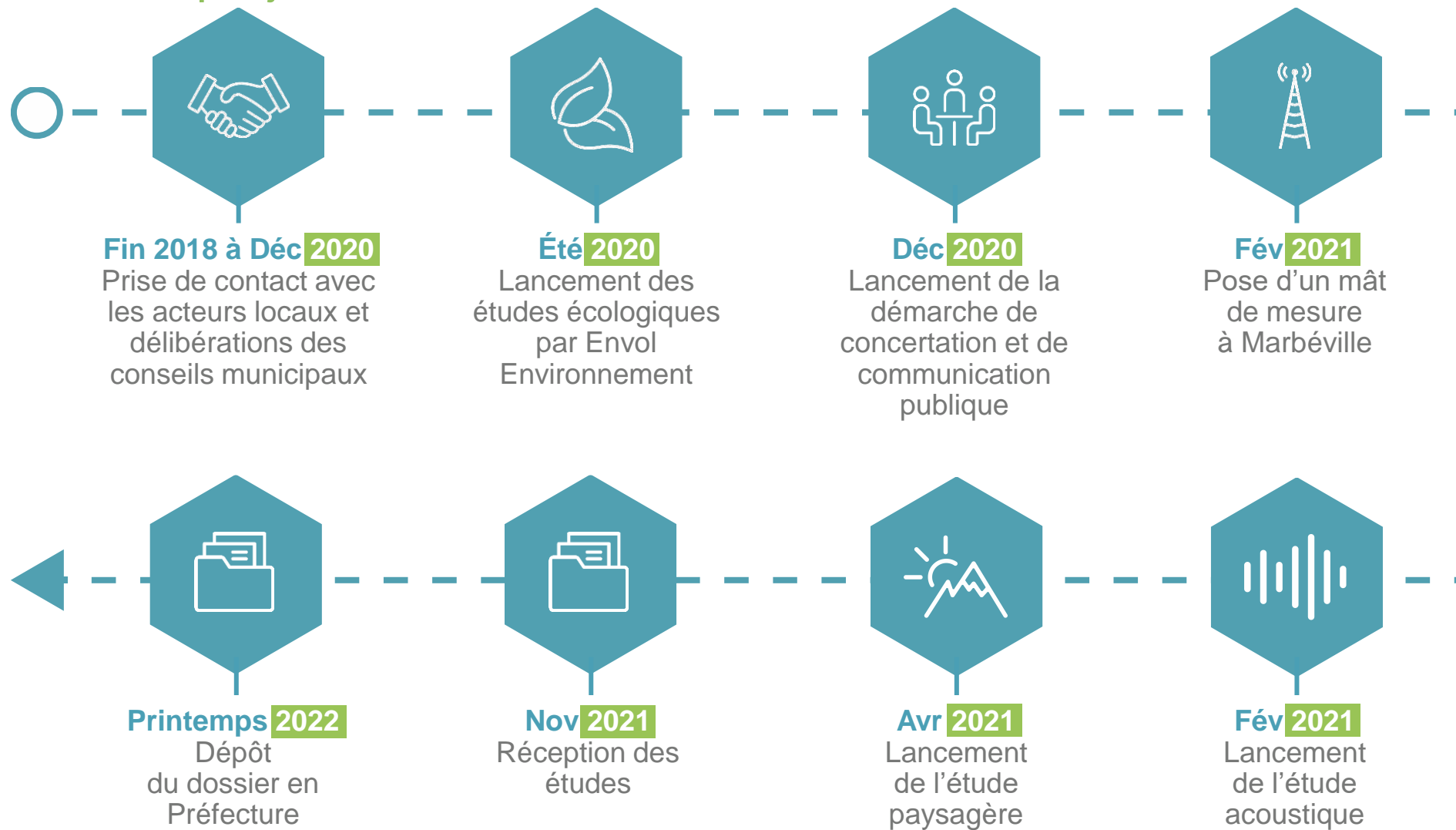
**Co-construire les prochaines étapes de la démarche**

# Le fil rouge de la réunion



**Quelles sont les dernières actualités autour du projet ?**

# Le calendrier du projet





# Zoom sur ... L'étude acoustique

Caractériser le bruit résiduel pour :

- Les riverains les plus proches à la zone d'étude,
- Les principales directions de vent
- Les différentes vitesses de vent
- Les différents horaires (périodes diurne et nocturne)

Campagne de mesures de 19 jours : 22 avril 2021 - 11 mai 2021

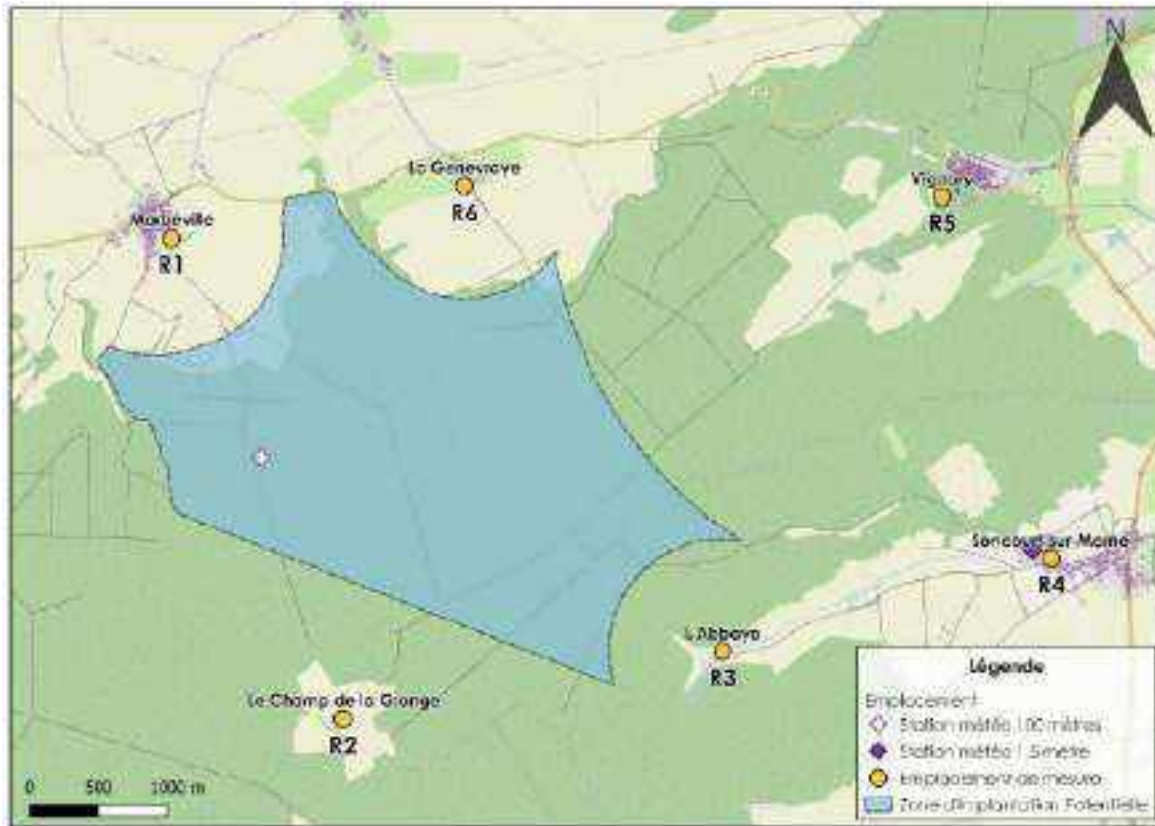


Figure 3: Localisation des mesures du bruit résiduel



Points de mesures	Emplacements
R1	Marbéville
R2	Le Champ de la Grange
R3	L'Abbaye
R4	Soncourt-sur-Marne
R5	Vignory
R6	L'Abbaye

## La synthèse des sensibilités :



- **Des enjeux modérés depuis les lieux de vie**

de :

- Soncourt-sur-Marne
- Mirbel
- Ambonville
- Cerisières
- Vouécourt

- **Des enjeux forts depuis les lieux de vie** de :

- Marbéville
- La Genevroye



- **Des enjeux forts depuis les axes de circulation :**

- D40 entre Marbéville et La Genevroye
- D117 entre Marbéville et Ambonville
- Route d'accès depuis le bourg de Vignory à la forêt de l'Etoile
- N67 depuis Lamancine jusqu'à Soncourt-sur-Marne



- **Des enjeux forts depuis les repères paysagers :**

- Bord de forêt entre d'Ormoy-lès-Sexfontaines à Vignory (relief)
- Bord de forêt sur la partie nord de la forêt de l'Etoile (lisière)

### Les préconisations du bureau d'études :

- Une orientation de trame sud-ouest/nord-est
- Des altitudes similaires
- Des inter-distances régulières entre les éoliennes
- Des hauteurs limitées



# Zoom sur ... L'étude paysagère

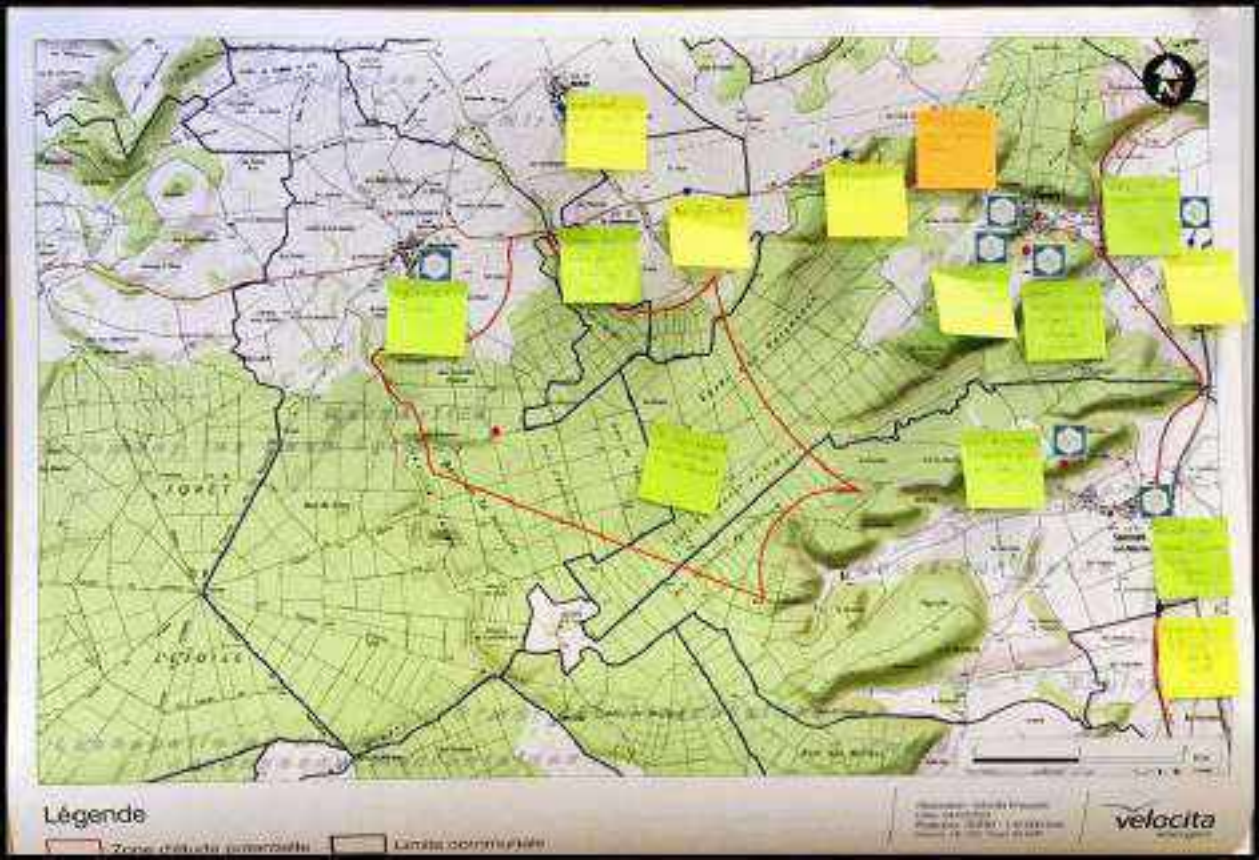
Vos propositions de points de vue :





# Zoom sur ... L'étude paysagère

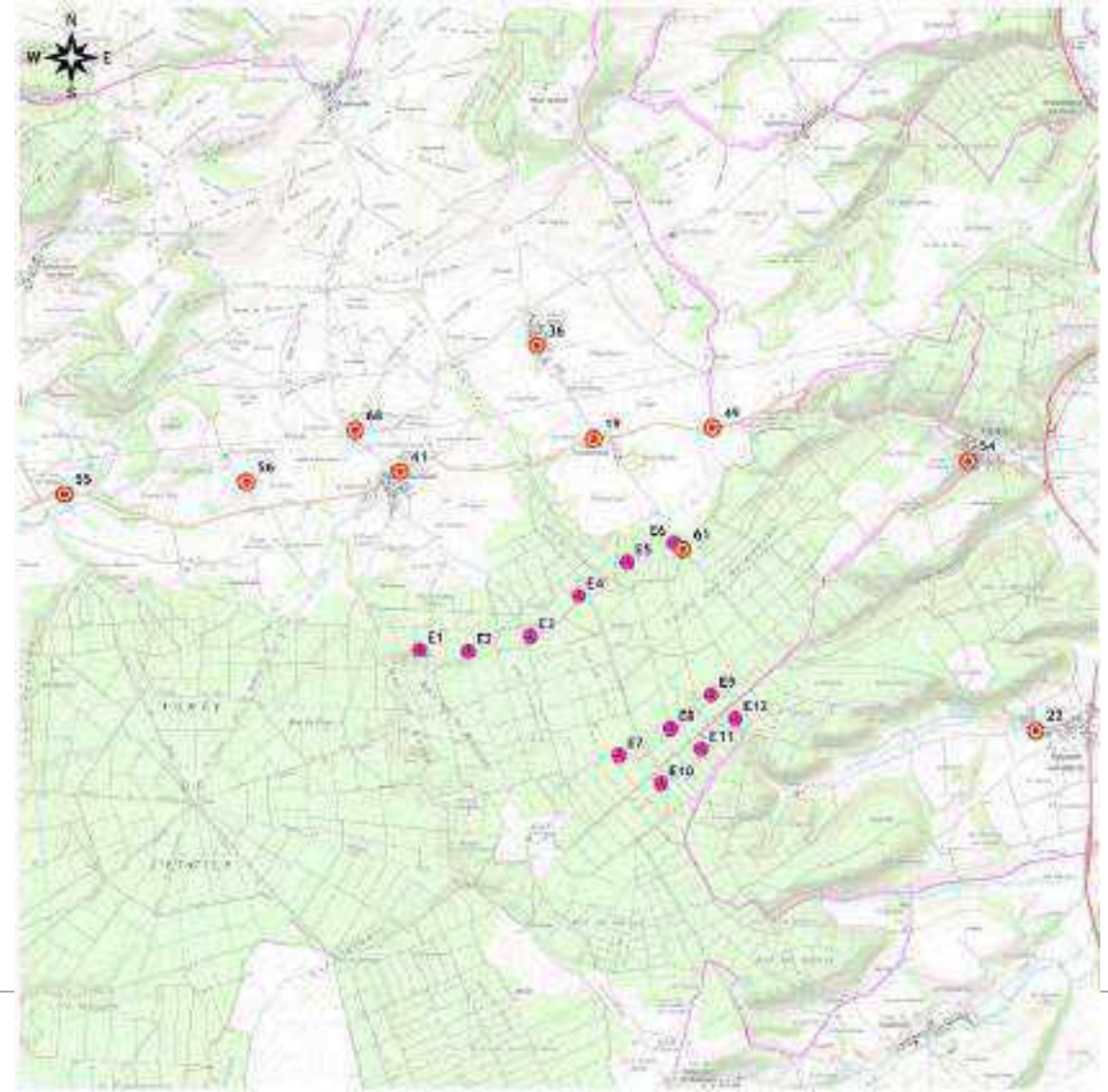
Vos propositions de points de vue :





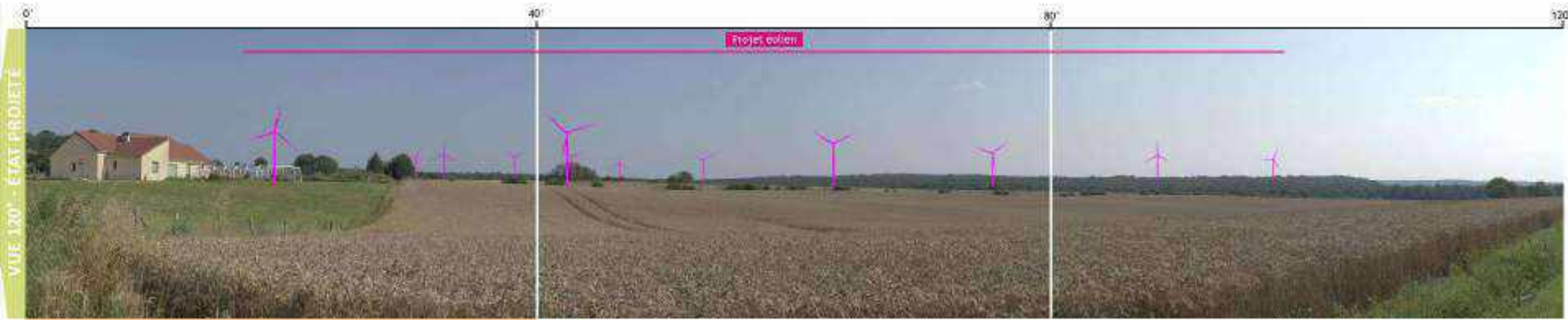
## Les points retenus issus de vos propositions de points de vue :

- Un point sur la route de Marbéville vers Colombey-les-Deux-Eglises
- Un point à Marbéville (en hauteur)
- Un point à Mirbel
- Un point à La Genevroye
- Un point à Vignory (au château)
- Un point à Soncourt-sur-Marne
- Un point à la Ferme Mortfontaine
- Un point sur la route de La Genevroye vers Vignory
- Un point depuis la forêt



# Zoom sur ... L'étude paysagère

Depuis la Genevroye





# Zoom sur ... L'étude paysagère

Depuis la Genevroye





# Zoom sur ... L'étude paysagère



Depuis la Genevrove



# Zoom sur ... L'étude paysagère



Depuis la Genevroye





# Zoom sur ... L'étude paysagère

Depuis le centre de Soncourt



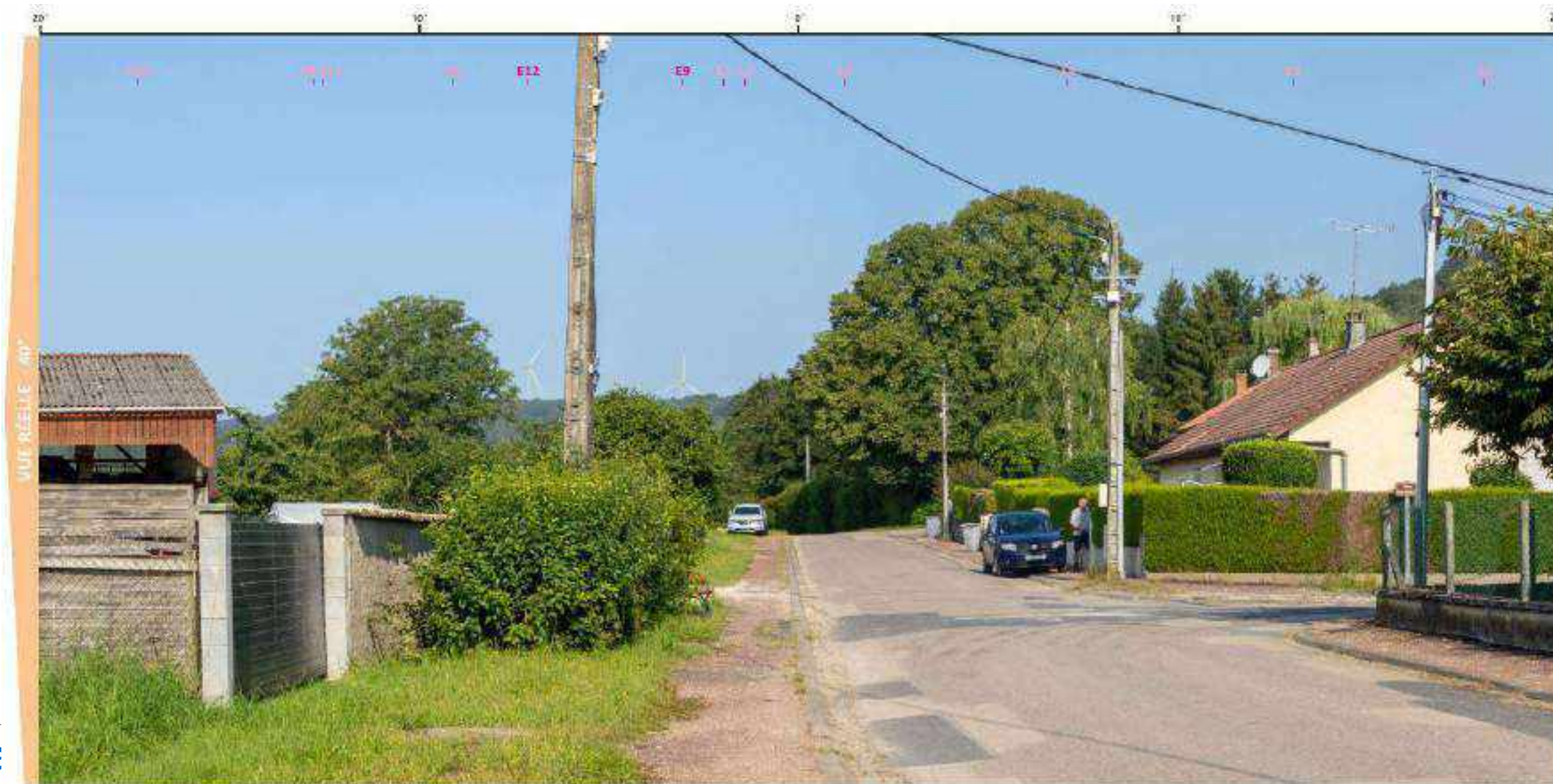
VILLE DE SONCOURT

VILLE DE SONCOURT



# Zoom sur ... L'étude paysagère

Depuis le centre de Soncourt





# Zoom sur ... L'étude paysagère

Depuis Mirbel





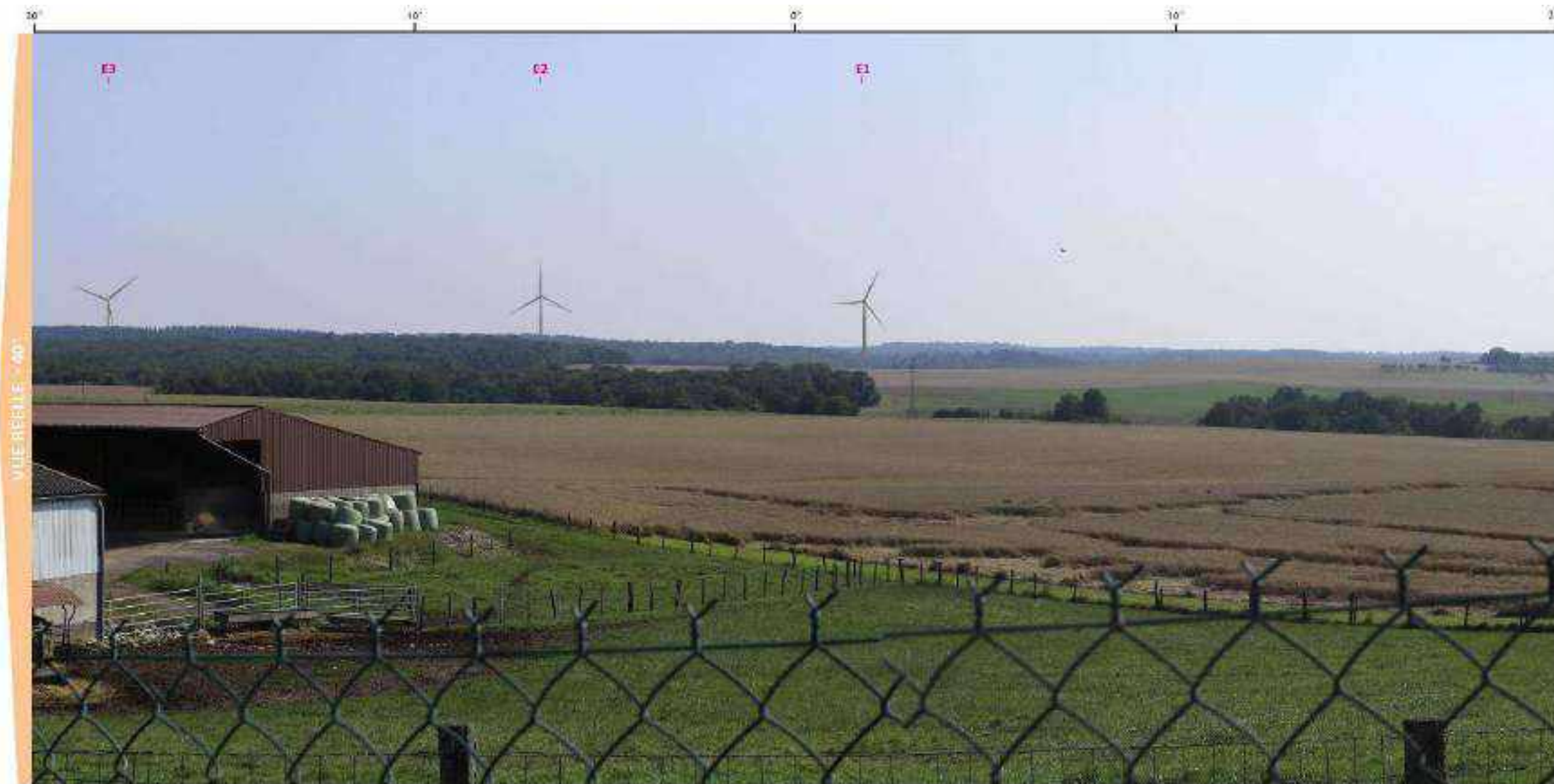
# Zoom sur ... L'étude paysagère

Depuis Mirbel



# Zoom sur ... L'étude paysagère

Depuis Mirbel





# Zoom sur ... L'étude paysagère

Depuis le centre de Marbéville

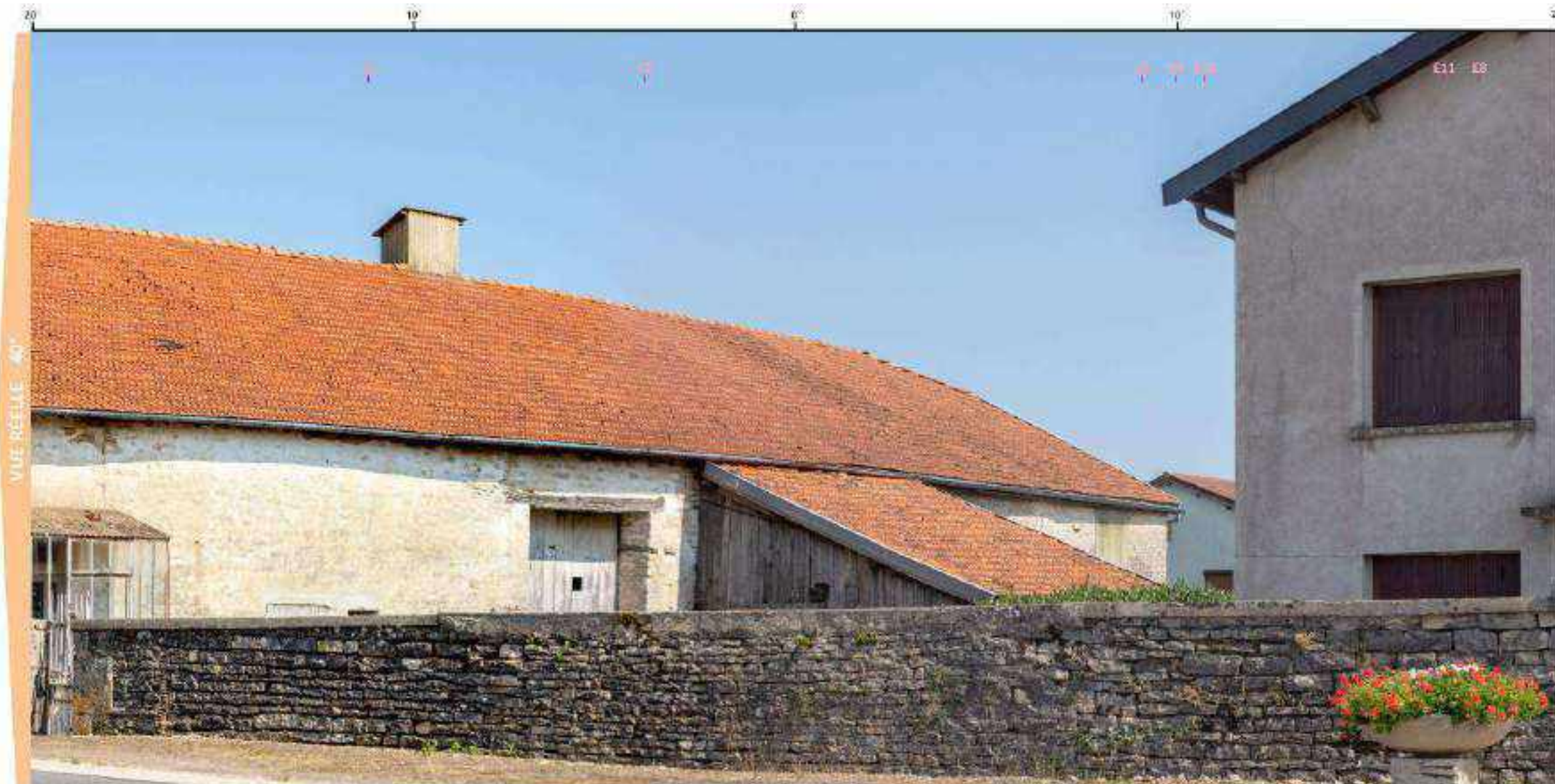


VUE 1201 - ETAT PROJETE



# Zoom sur ... L'étude paysagère

Depuis le centre de Marbéville





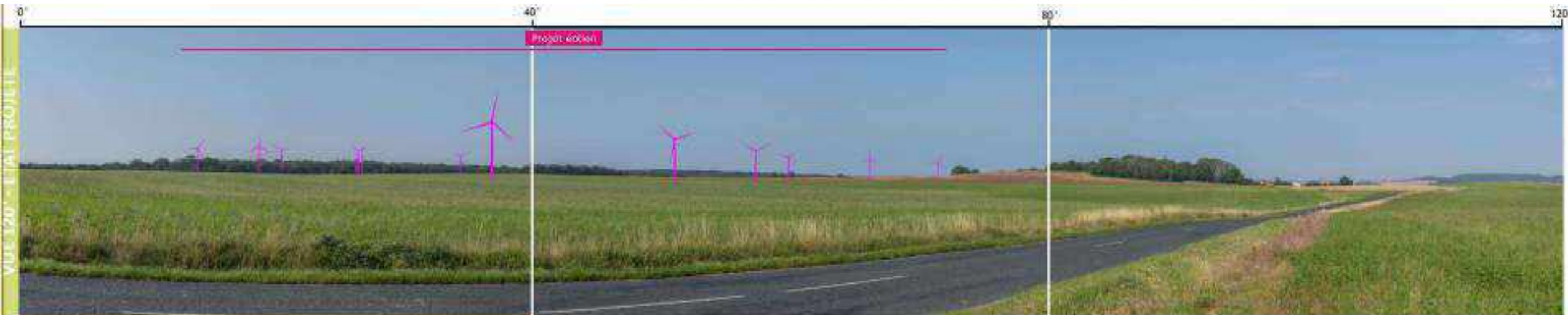
# Zoom sur ... L'étude paysagère

Depuis le centre de Marbéville



# Zoom sur ... L'étude paysagère

Depuis la D40 entre Genevroye et Vignory



VUE 120° ETAT INITIAL

VUE 120° ETAT PROJETÉ



# Zoom sur ... L'étude paysagère



Depuis la D40 entre Genevroie et Vignory





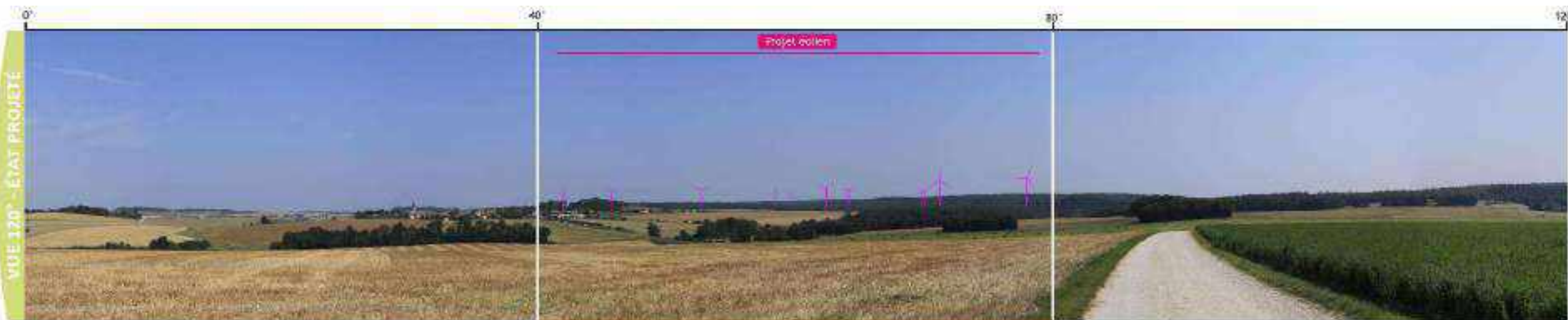
# Zoom sur ... L'étude paysagère

Depuis la D40 entre Genevroie et Vignory



# Zoom sur ... L'étude paysagère

Depuis la ferme de Mortfontaine





# Zoom sur ... L'étude paysagère

Depuis la ferme de Mortfontaine





# Zoom sur ... L'étude paysagère

Depuis les hauteurs au nord de Marbéville





# Zoom sur ... L'étude paysagère



Depuis les hauteurs au nord de Marbéville



# Zoom sur ... L'étude paysagère

Depuis les hauteurs au nord de Marbéville





## Analyse des résultats

- Principaux enjeux :

- Flore :

- ❖ Frênaies-chênaies à Arum : Habitat d'intérêt communautaire en bon état de conservation.
    - ❖ Hêtraies neutrophiles médio-européennes : Habitat d'intérêt communautaire en bon état de conservation sur une partie de la zone.

- Avifaune :

- ❖ Boisements : Secteurs d'intérêts pour quelques espèces patrimoniales. Territoire de nidification et zone de halte migratoire. Éléments relais de la Trame Verte.
    - ❖ Lisières : Secteurs de présence de l'Alouette lulu et de reproduction probable du Bruant jaune.
    - ❖ Cultures au nord-est : Reproduction possible de l'Œdicnème criard. Territoire de chasse pour les rapaces.

- Chauves-souris :

- ❖ Au total, quinze espèces de chiroptères ont été détectées de manière certaine dans le périmètre de l'aire d'étude immédiate
    - ❖ Le secteur privilégié pour la chasse sont les lisières, tandis que pour le transit il s'agit des allées forestières.
    - ❖ Au printemps :
      - ❖ On retrouve une faible diversité avec la Pipistrelle commune qui représente 65,68 % de la totalité des espèces recensées. La Barbastelle d'Europe, la Noctule de Leisler, la Sérotine commune et le Grand Murin complètent le cortège.
      - ❖ Le comportement de chasse représente 42% des occurrences. Les transits actifs sont les plus fréquents (55%).
    - ❖ En automne :
      - ❖ On retrouve une moyenne diversité avec la Pipistrelle commune qui domine largement le cortège des espèces (59,8 % de la totalité des contacts enregistrés). Le Murin de Bechstein, la Sérotine commune, la Barbastelle d'Europe et le Murin d'Alcathoe complètent le cortège.
      - ❖ Les transits actifs sont les plus fréquents (52%), suivi des transits passifs (56%), et du comportement de chasse (22%).

# La synthèse des contraintes

## Etude paysagère

### Projet éolien de l'Étoile

52  
Haute-  
Marne

#### Aire d'étude immédiate, Orientations paysagères

##### Enjeux

Occupation des sols et accès	Repères paysagers
Forêts	Colonne en fonctionnement
Union départementale	Cours d'eau
Voie vicinale	Usière forestière à préserver
Voie forestière	Côteaux forestiers
Chemin agricole rural	

##### Risques et orientations

- Préserver les cônes de vue depuis les villages
- Rester vigilant par rapport aux visibilités avec des éléments paysagers (coteaux, clocher, contexte éolien...)
- Envisager un recul pour limiter les effets de surplomb, en cohérence avec les recommandations du SRE
- Rester vigilant par rapport aux bords et lueurs sensibles aux visibilités avec le ZIP
- S'implanter en cohérence avec le contexte éolien
- Envisager un recul par rapport à la lisière forestière, préserver une épaisseur de 15 mètres minimum
- Éviter les implantations au niveau des dépressions, de façon à limiter les différences de hauteur entre les éoliennes

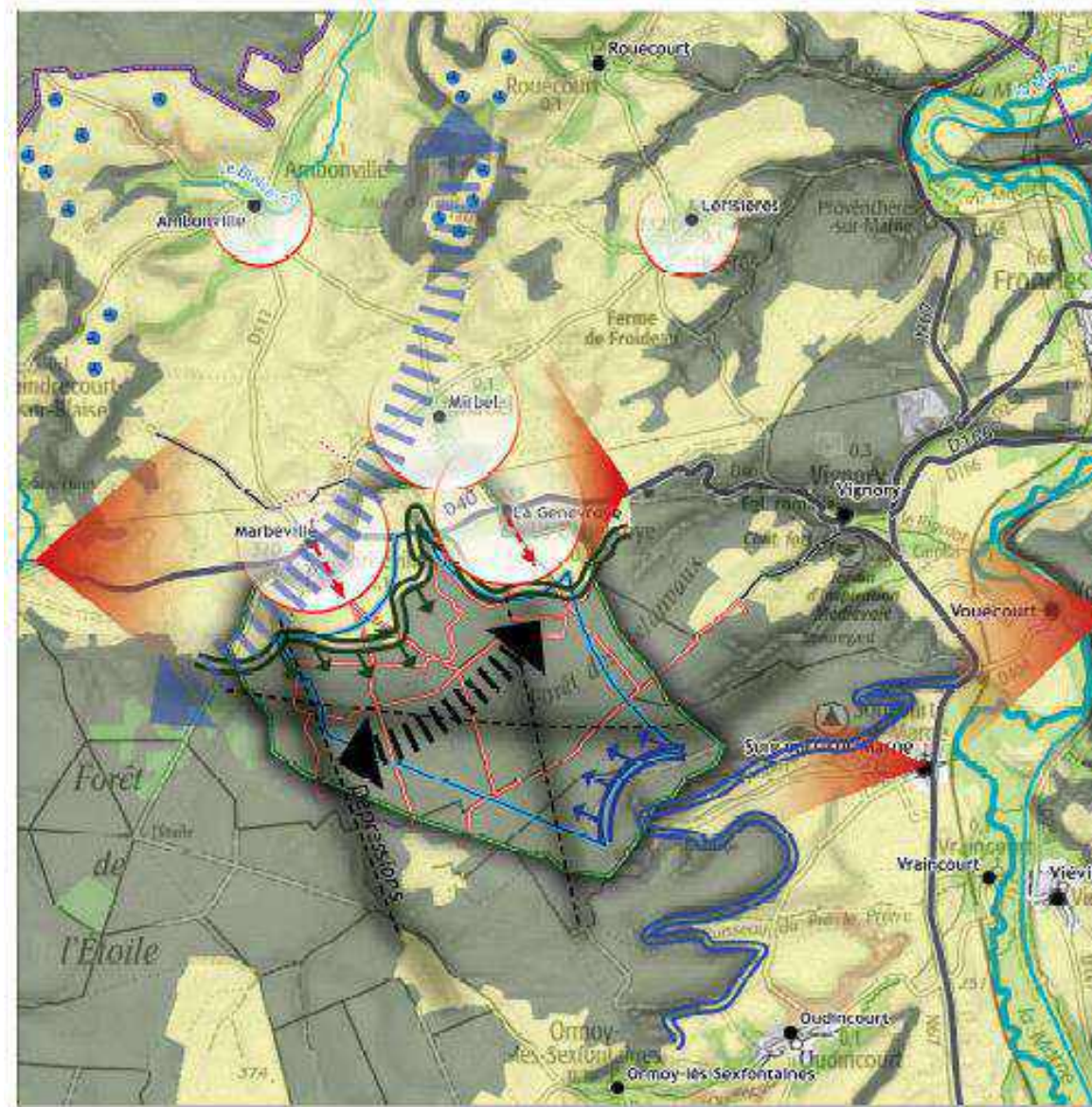
##### Préconisations

Au et secteur d'implantation à privilégier, il convient de suivre une orientation sud-ouest/nord-est. Un alignement **simple et régulier** est préconisé. Pour un aspect de lisibilité et de cohérence globale du futur parc, il est impératif que les **distances inter-éoliennes soient régulières**. Il est recommandé de favoriser une implantation à des **altitudes similaires** et des **éoliennes de hauteur limitée** afin d'éviter les rapports d'échelle significatifs.

Zone d'implantation Aire d'étude immédiate potentielle



Source : IGN, IGN, IGN, IGN  
Fond : IGN, IGN, IGN, IGN  
Régulation éolienne  
Réalisation : ABE, Avril 2021







# La synthèse des contraintes

## Etude écologique

- Synthèse des enjeux liés aux chauves-souris

### Légende

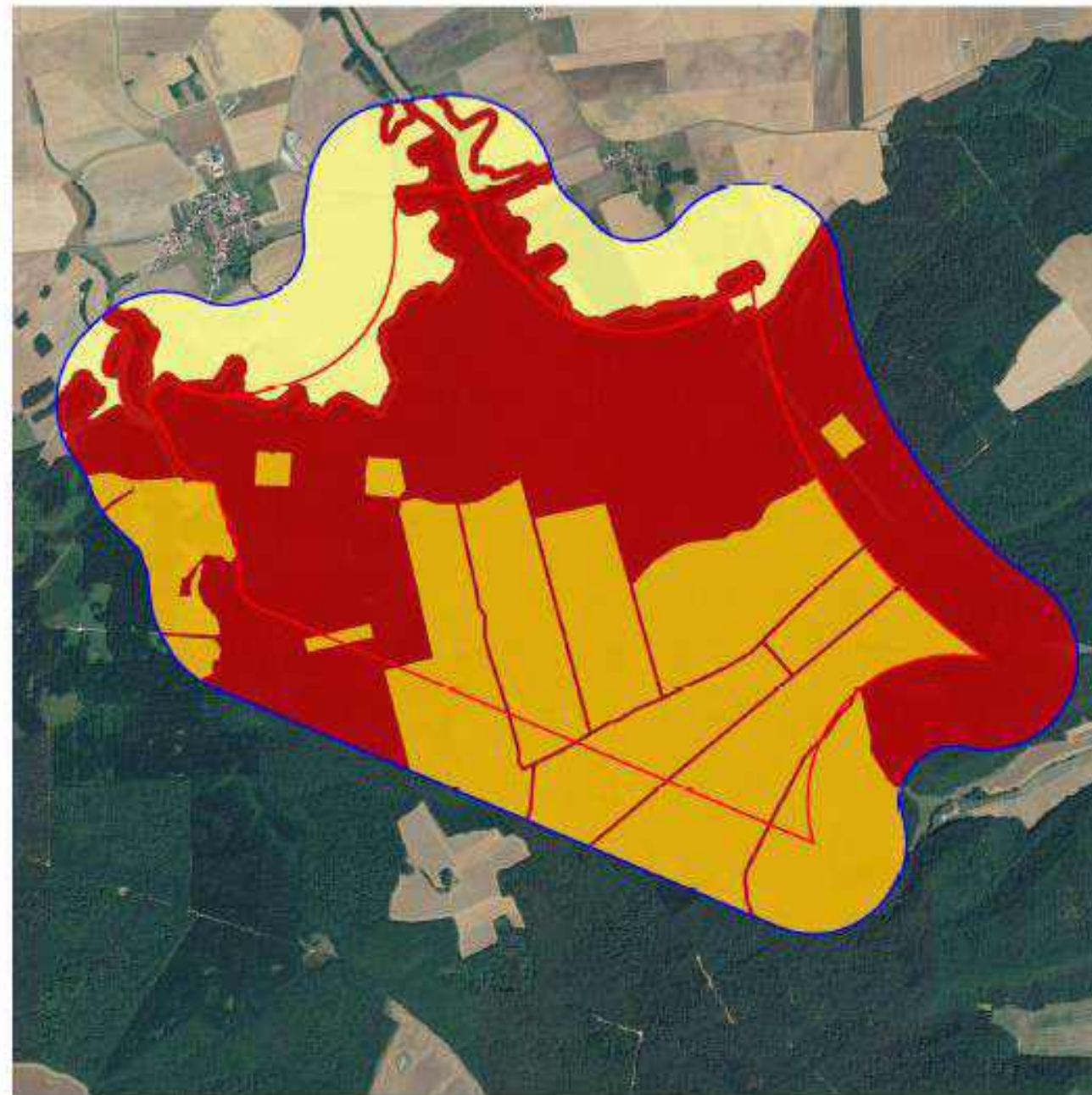
#### Zones d'études

-  Zone d'implantation potentielle
-  Aire d'étude immédiate

#### Niveaux d'enjeux

-  Enjeux forts
-  Enjeux modérés
-  Enjeux faibles

Carte 45 - Synthèse des enjeux chiroptérologiques





# La synthèse des contraintes

## Etude écologique

- Synthèse des enjeux liés aux oiseaux




### Légende

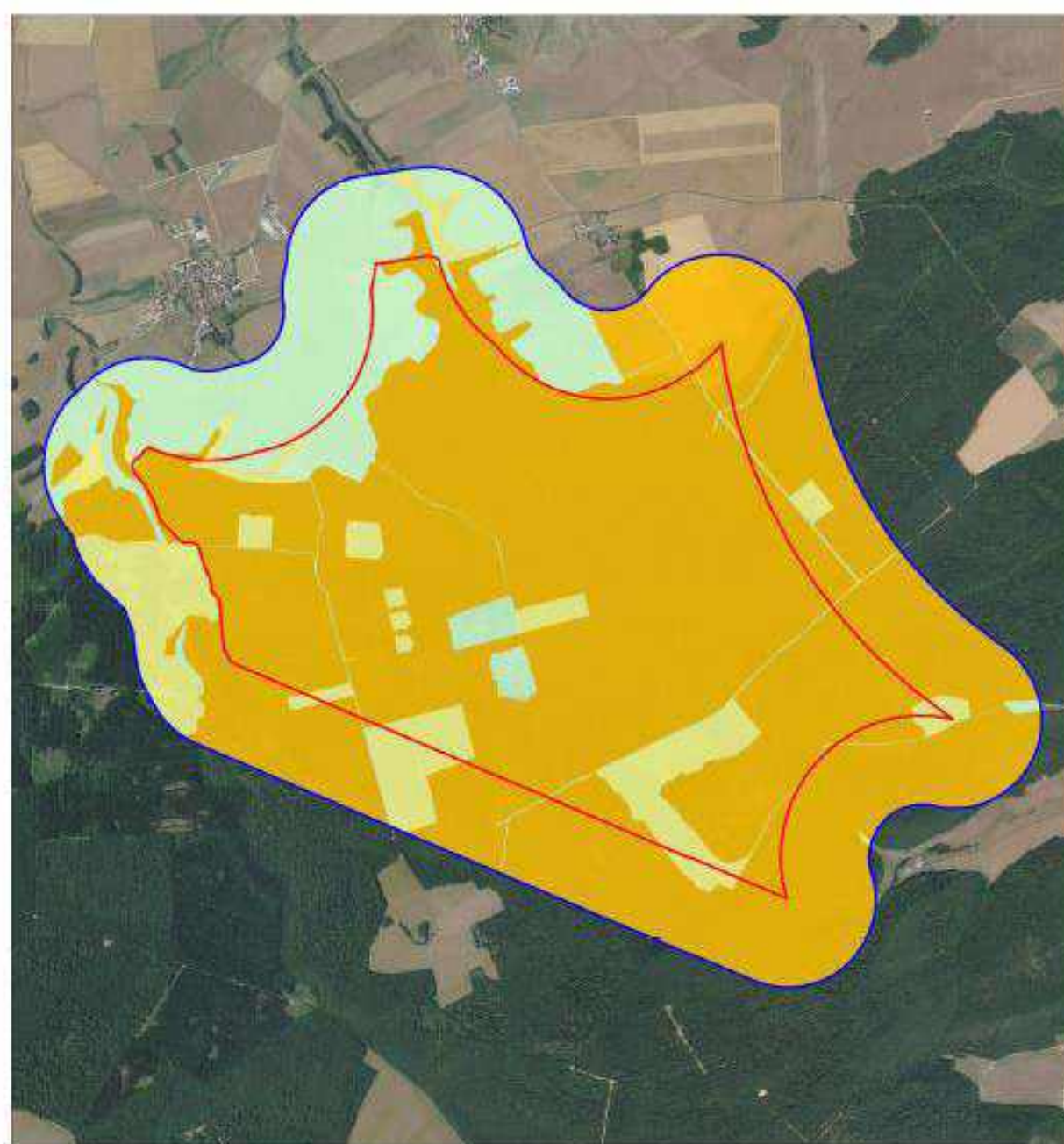
#### Zones d'étude

-  Zone d'implantation potentielle
-  Aire d'étude immédiate

### Carte 33 - Synthèse des enjeux ornithologiques

#### Niveaux d'enjeux

-  Enjeux modérés
-  Enjeux faibles
-  Enjeux très faibles







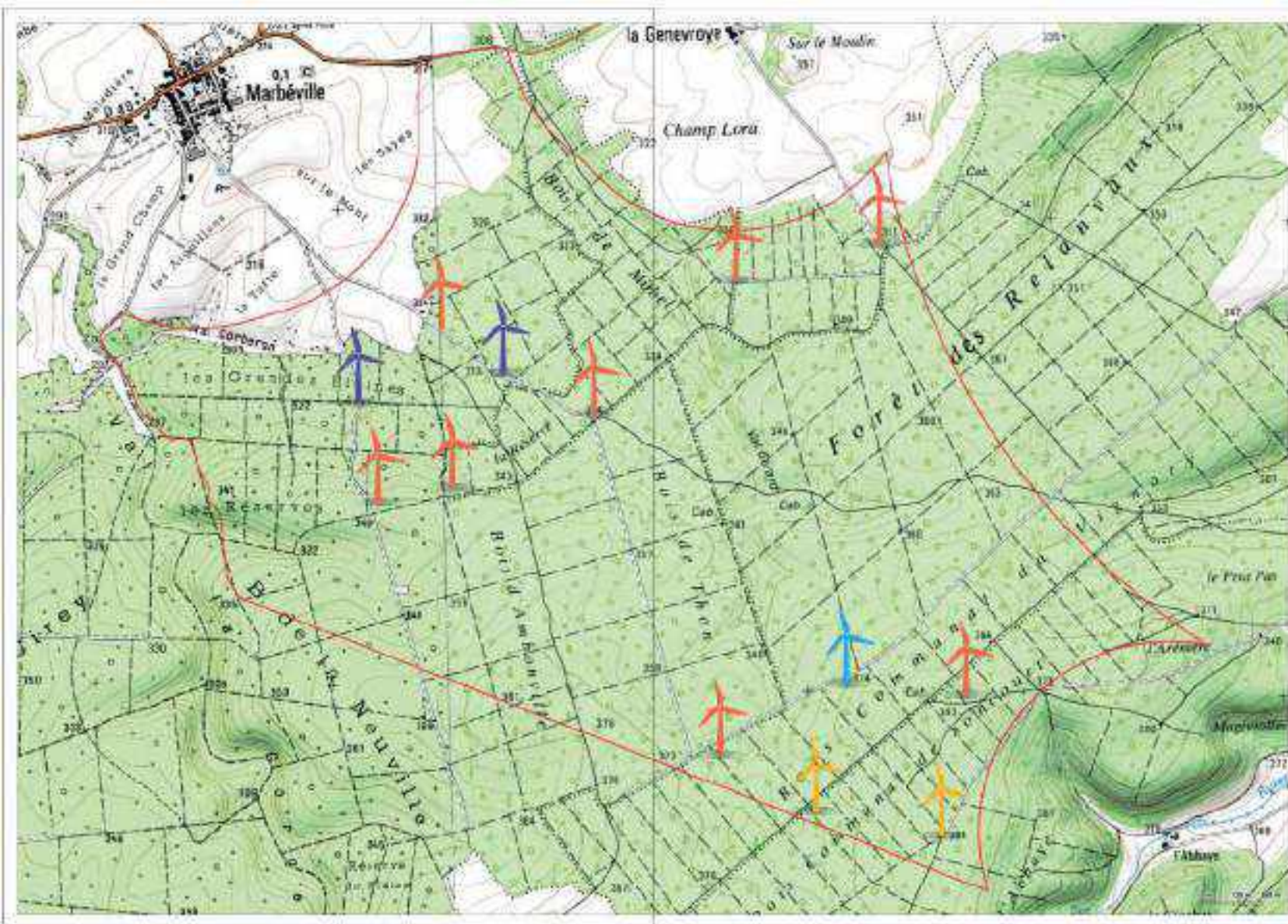
**A vous la parole !**

**Quelles sont vos questions sur les dernières actualités ?**

**Quels sont vos retours sur la  
trame d'implantation ?**



# Vos propositions d'implantation



Eoliennes communes aux 4 variantes proposées.



2 éoliennes proposées en supplément sur la commune de Marbéville.



Eolienne supplémentaire, proposée sur la commune de Vignory, pour équilibrer le nombre d'éoliennes entre chaque commune.

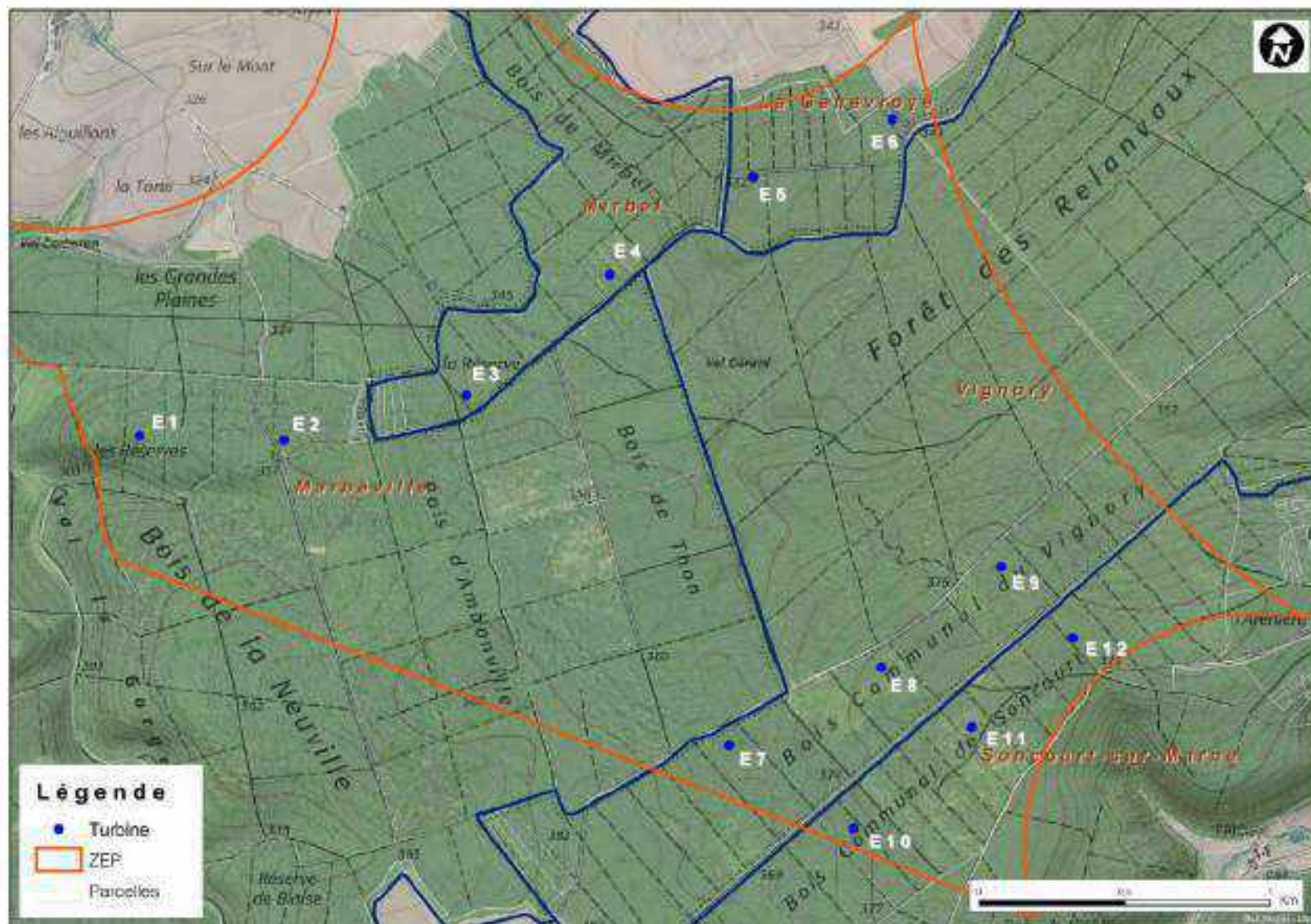


Deuxième éolienne proposée sur Soncourt-sur-Marne peut être positionnée à ces 2 endroits.



# La trame d'implantation du projet

- 12 éoliennes
- 150 m en bout de pale
- Puissance de 2MW
- Première habitation à 950 mètres







**A vous la parole !**

**Quels sont vos retours sur la trame ?**

# Le calendrier des prochaines étapes de la démarche de concertation





**Quelles sont vos propositions  
pour la suite de la démarche ?**



**A vous la parole !**

**Quelles sont vos propositions pour  
le forum de partage  
intergénérationnel ?**





**A vous la parole !**

**Quelles sont vos propositions pour  
la prochaine lettre d'information?**

05

**Conclusion**



Retrouvez nous sur le site participatif du projet pour vous informer des avancées du projet et de la démarche de concertation, nous faire part de vos propositions ou commentaires et aussi pour vous inscrire aux prochains événements !

[www.projeteolien-de-letoile.fr](http://www.projeteolien-de-letoile.fr)



**Merci à tous !**



# Contacts



Maria CANDAMIL - Cheffe de Projets

[mcandamil@velocitaenergies.fr](mailto:mcandamil@velocitaenergies.fr)

**06 48 26 37 57**

Velocita Energies  
37/39 avenue de Friedland  
75008 Paris  
[www.velocitaenergies.fr](http://www.velocitaenergies.fr)



Caroline SENECHAL -  
Chargée de Projets ENR

[c.senechal@bae-energie.com](mailto:c.senechal@bae-energie.com)

**06 68 65 42 34**

Patrick BILLAS - Directeur

[patrick.billas@bae-energie.com](mailto:patrick.billas@bae-energie.com)

**06 43 22 04 66**

Billas Avenir Energie  
7 rue Jean Gabin  
57280 Maizières-lès-Metz  
<http://bae-energie.com/>

# mazars

Charline VIALLE – Consultante

[charline.vialle@mazars.fr](mailto:charline.vialle@mazars.fr)

**06 13 60 01 06**